

Übersicht Brennholzversteigerung Revier Hamwarde - Hier Forstort Müssen/ Louisenhof ab Los 58 bis Los 62

Waldort	Abteilung	Losfolge	Ungefähre Entfernung vom Weg in m	Baumarten im Los	Los-Farbe	Durchforstung (DF),Krone (K), Windwurf (WF)	Bemerkung	Wald gesperrt am:	Taxe in €
Müssen	73	58	0-40	<u>Bu</u> , Bi	gelb	DF	Teilweise sind die Bäume bereits gefällt, zersägt. Die Feuerwehr führt in diesem Bereich Übungen durch, es wird dort auch weiter durch die Feuerwehr gefällt. In den Los-Bereichen wurden die Brennholz-Bäume nicht konsequent mit der jeweiligen Los-Farbe markiert. Nutzen Sie die Karte und achten Sie auf die gut markierten Randbereiche des jeweiligen Loses.		125
Müssen	73	59	0-40	<u>Bu</u> , Bi	orange (rot)	DF			475
Müssen	73	60	0-40	<u>Bu</u> , Bi	gelb (rot, pink)	DF			550
Müssen	73	61	0-40	<u>Bu</u> , Bi	orange (rot)	DF			300
Müssen	73	62	0-50	<u>Ei</u>	pink	DF	Die Eichen sind gefällt es ist jeweils ein gelbes Plastik Nummer-Blättchen am Stammfuß von 200 bis 219. Die Eichen-Kronen mit aufarbeiten, die gehören zum Los.	Termin folgt	550

Bis 30.03.2025 Fällen erlaubt. Danach bis 27.04.2025 nur kleinsägen u. rausholen. Am 27.04.2025 letzter Tag.

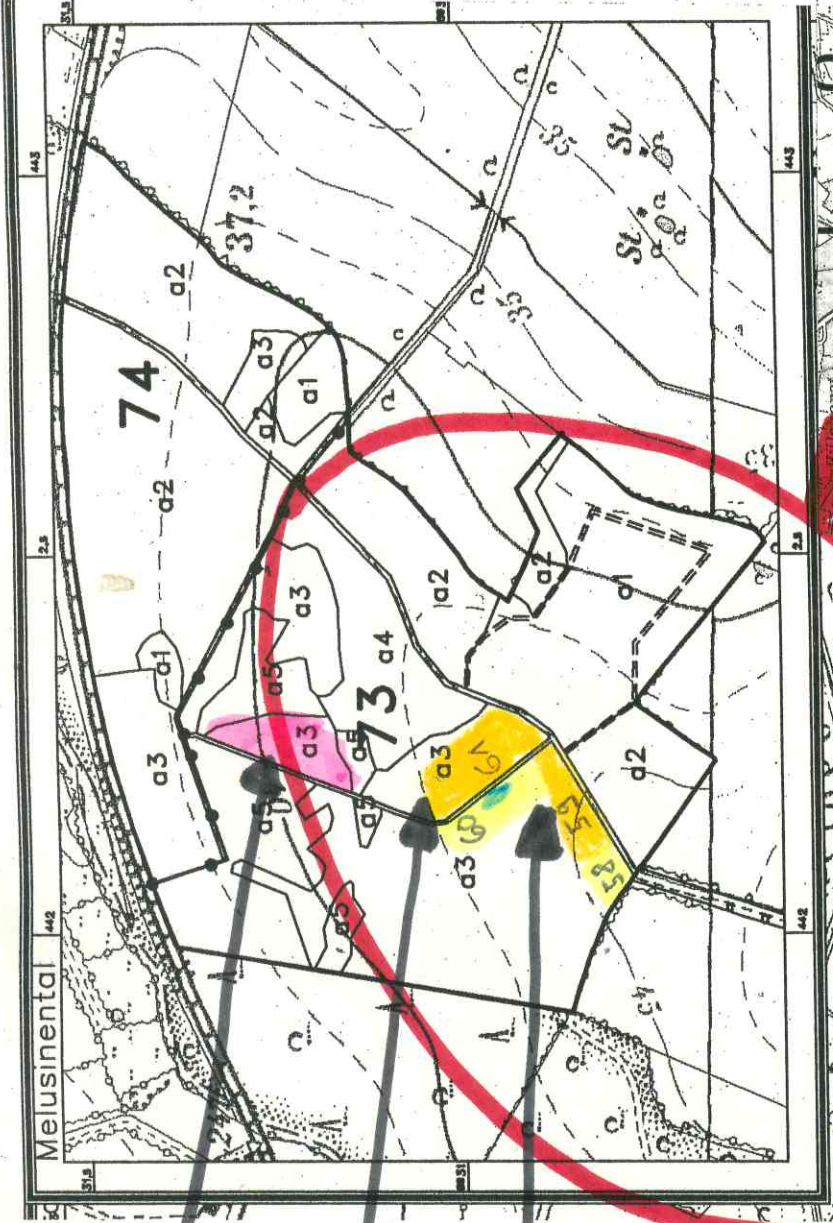
62

61

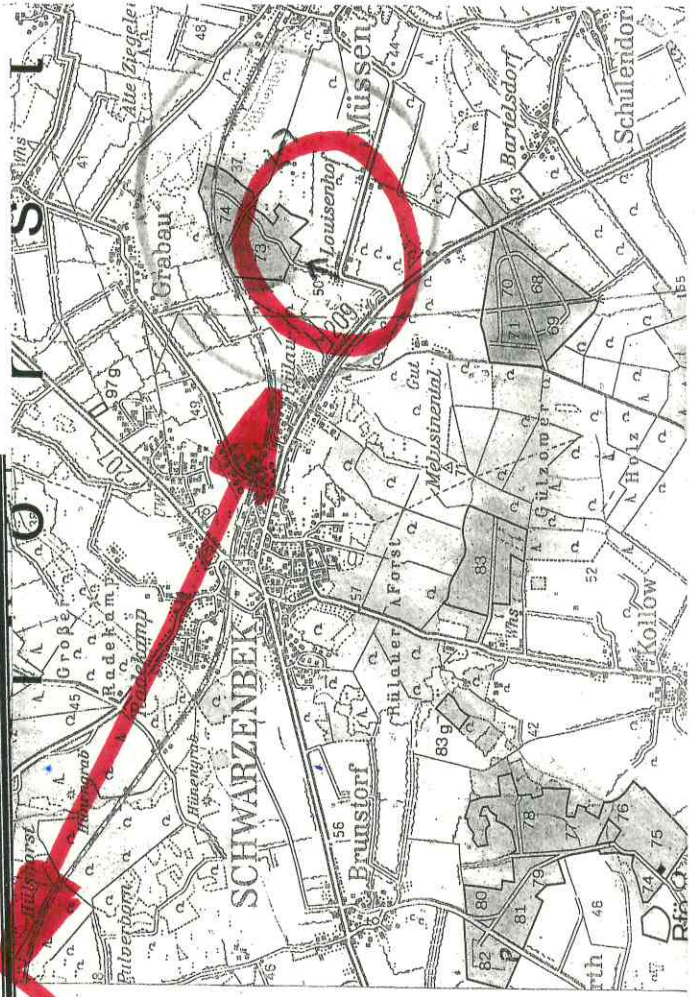
60

59

58



Müssen →



← Luisenhof

Los 58-62

Kreis Herzogtum Lauenburg
 Der Landrat
 Revierförsterei Hamwarde
 Forstweg 33
 21502 Hamwarde