

Weitere Informationen erhalten Sie  
in einer der fünf Dienststellen;  
die jeweilige Zuständigkeit richtet sich  
nach Ihrem Wohnort.

### Servicezeiten:

**Mo – Fr 08.00 – 12.00 Uhr**

**Mo – Do 14.00 – 16.00 Uhr**

Beratungsgespräche finden in der  
Regel nach telefonischer Vereinbarung  
bei Ihnen zu Hause oder in den  
Dienststellen statt.

#### ASD Nord:

Barlachstraße 2  
23909 Ratzeburg  
Tel.: 04541 – 888-390/ -395  
Fax: 04541 – 888605

Wasserkrüger Weg 7  
„Adolph-Höltich-Stift“  
23879 Mölln  
Tel.: 04542 – 85830  
Fax: 04542 – 858320

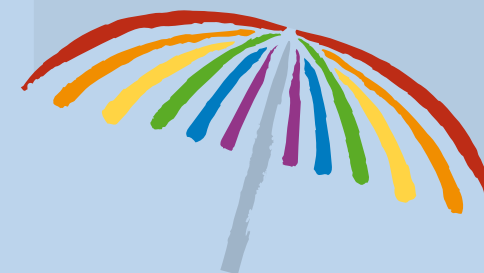
#### ASD Süd:

Meiereistraße 3  
21493 Schwarzenbek  
Tel.: 04151 – 84200  
Fax: 04151 – 842020

Elbstraße 145  
21481 Lauenburg/Elbe  
Tel.: 04153 – 58630  
Fax: 04153 – 586323

Otto-Brügmann-Straße 8  
21502 Geesthacht  
Tel.: 04152 / 80 98 60  
Fax: 04152 – 809856

Im Internet finden Sie uns unter  
**[www.Kreis-RZ.de](http://www.Kreis-RZ.de)**



# Allgemeiner Sozialer Dienst

**Kreis Herzogtum Lauenburg**



**Kreis Herzogtum Lauenburg**  
Fachbereich Jugend, Familie,  
Schulen und Soziales

Unsere Beratungsangebote richten sich an

- Eltern und Familien
- Kinder und Jugendliche
- junge Erwachsene und alte Menschen

Wir bieten Ihnen durch unseren  
Allgemeinen Sozialen Dienst

- Informationen
- Beratung
- Hilfen
- vertrauliche Behandlung  
Ihrer Anliegen

sowie

Auskünfte über

- Leistungen und Hilfen  
nach den Sozialgesetzen und
- bestehende Hilfsangebote

Wir beraten und helfen  
in folgenden Bereichen

- bei Schwangerschaft und Geburt  
eines Kindes
- bei der Sorge um das Wohl eines Kindes
- zum Schutz und zur Versorgung eines  
Kindes in Notsituationen
- Bei Fragen zur elterlichen Sorge und  
Umgang
- bei Erziehungsschwierigkeiten bzw.  
Problemen mit den Eltern
- bei seelischen Problemlagen von  
Kindern und Jugendlichen
- zur Einrichtung spezieller erzieherischer  
Hilfen für Kinder und Jugendliche und  
Eingliederungshilfen für seelisch behin-  
derte Kinder und Jugendliche
- bei Schwierigkeiten und Konflikten  
Minderjähriger und junger Volljähriger
- In allgemeinen lebenspraktischen  
Bereichen

